

Utilitaire de disque

- Objet : logiciel utilitaire de disque
- Niveau requis :
[débutant, avisé](#)
- Commentaires : *Gestion des disques en serveur graphique.*
- Débutant, à savoir : [Utiliser GNU/Linux en ligne de commande, tout commence là !](#) 😊
- Suivi :
[à-tester](#)
 - Création par [smolski](#) le 18/12/2011
 - Testé par le
- Commentaires sur le forum : [C'est ici](#)¹⁾

Introduction

Depuis wheezy²⁾, un **utilitaire de disque** en mode graphique³⁾ pour une gestion des disques installés dans votre machine est disponible sous Gnome⁴⁾.

Installation

```
apt-get install gnome-disk-utility
```

Cet outil est fourni par le paquet :

- [gnome-disk-utility](#)

Cette indication vous est offerte par **martin** sur le forum là :

- <http://debian-facile.org/forum/viewtopic.php?pid=38907#p38907>



Utilisation

Utilitaire de disque s'ouvre sur le bureau gnome depuis le menu ainsi :
Applications → Outils système → Utilitaire de disque



Utilitaire de disque par l'image :



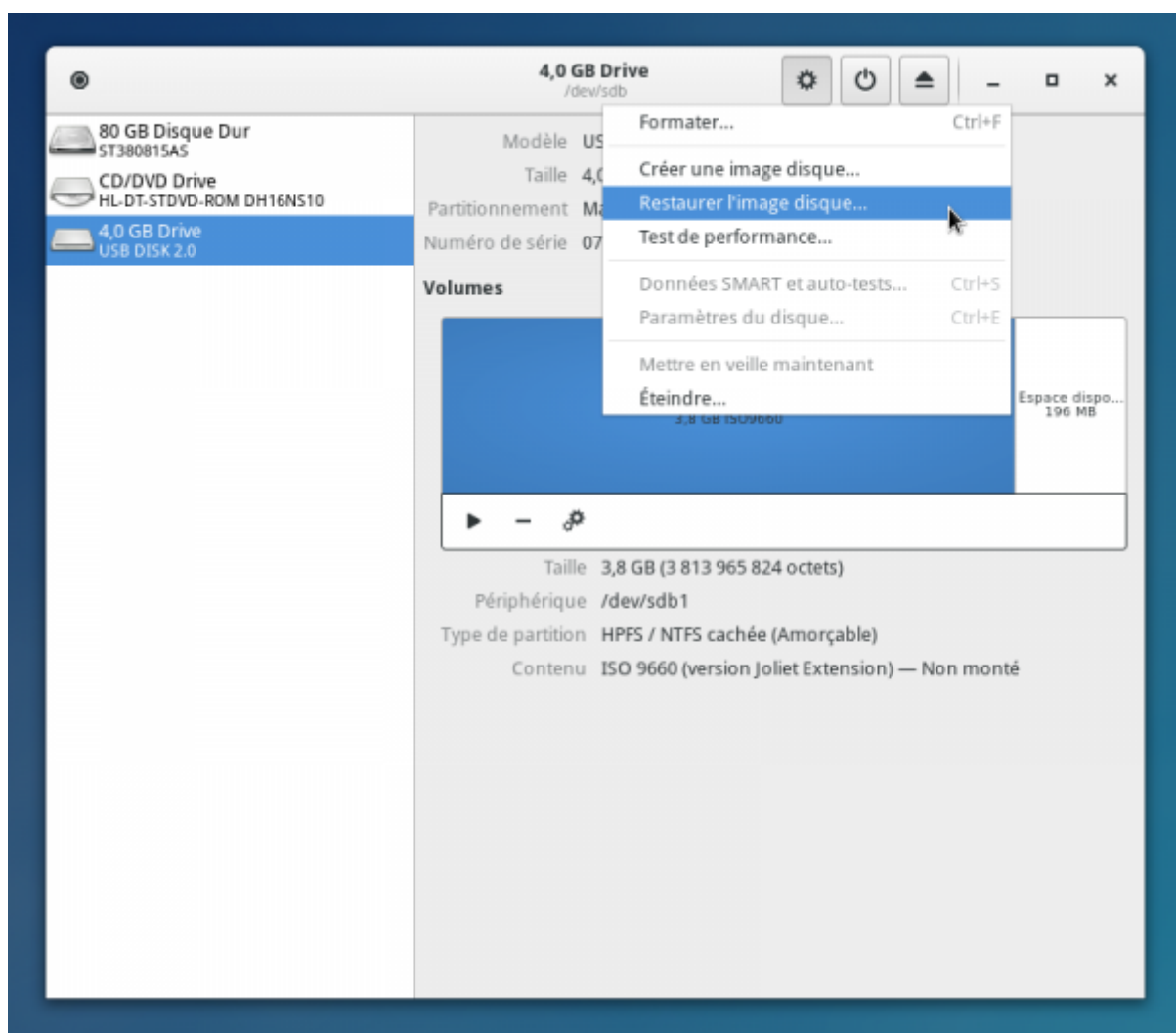
Graver une ISO sur clé USB

L'utilitaire nommé [Gnome-disk-utility](#), disponible dans les dépôts Debian, permet de restaurer une image disque sur clé USB pour en faire un liveUSB.

Sélectionnez votre clé USB

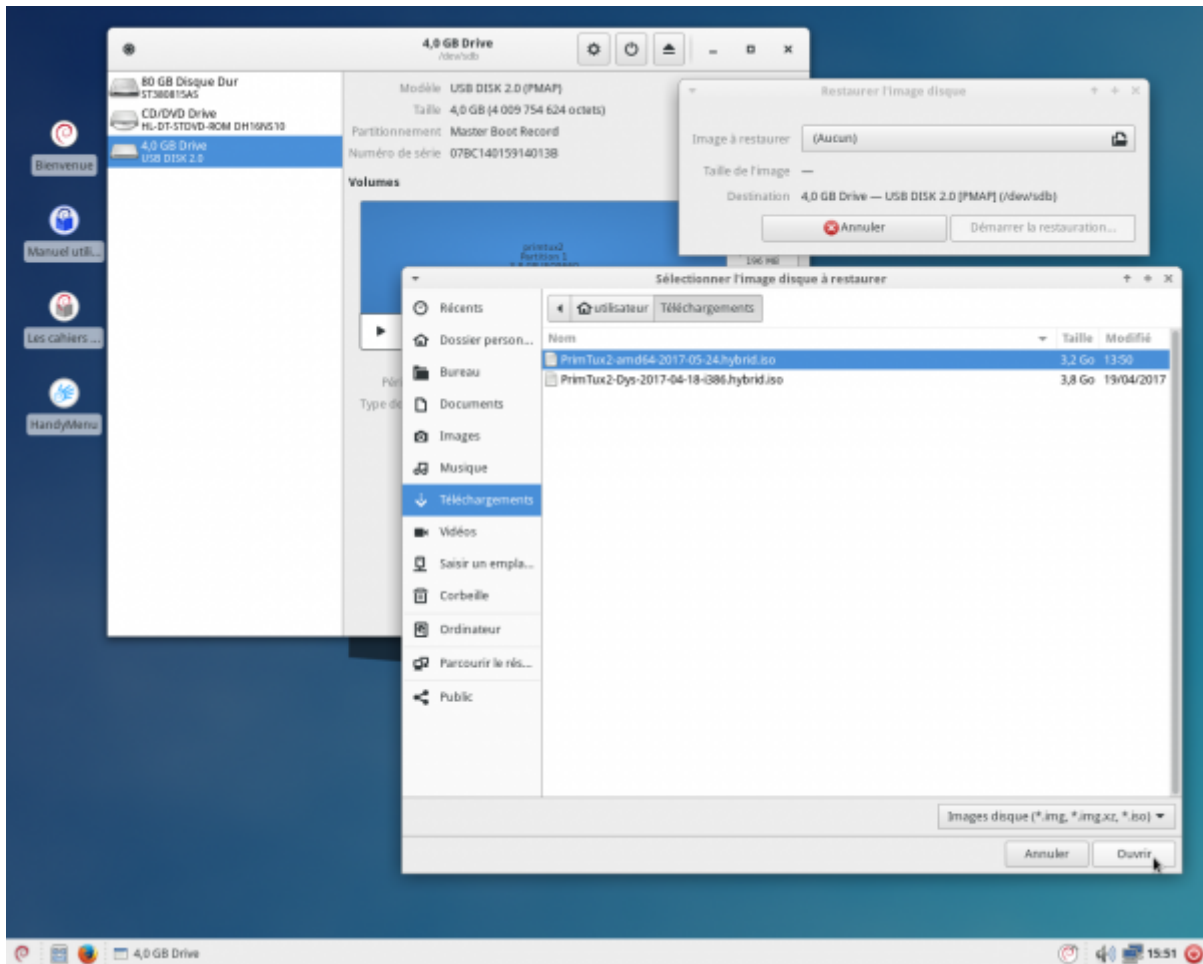
Branchez votre clé USB, lancez Gnome-disk-utility, sélectionnez votre clé USB, et cliquez sur la **roue dentée**.

Dans le menu, choisissez **restaurer l'image disque**.

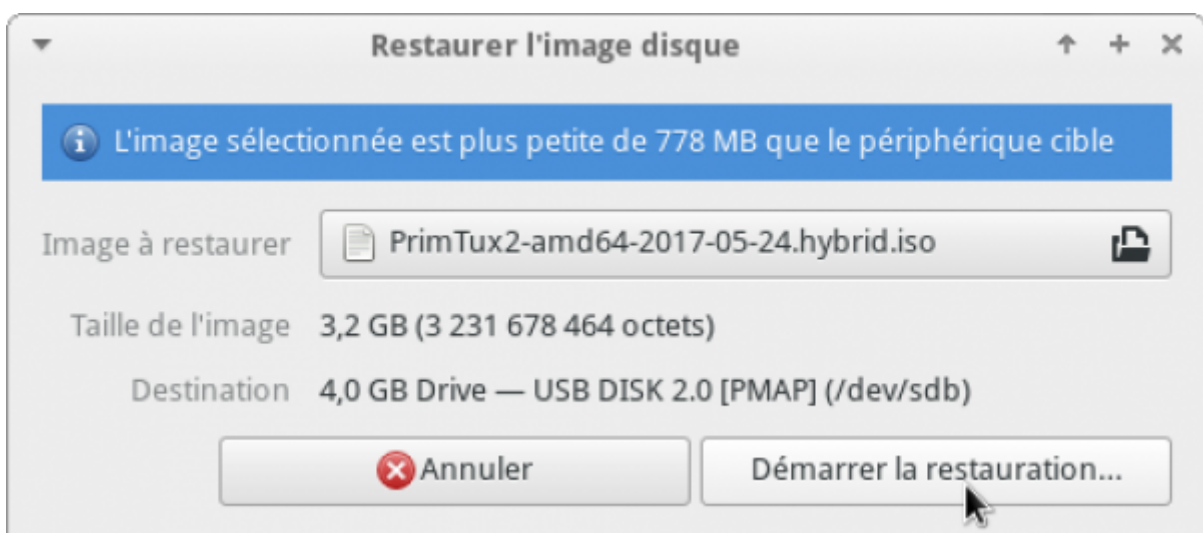


Sélectionnez l'image disque à graver

Sélectionnez l'image disque à graver, ici dans le répertoire "Téléchargements".



Un message vous informe que le disque de destination est plus grand que l'image à graver. Vous pouvez donc démarrer la restauration.

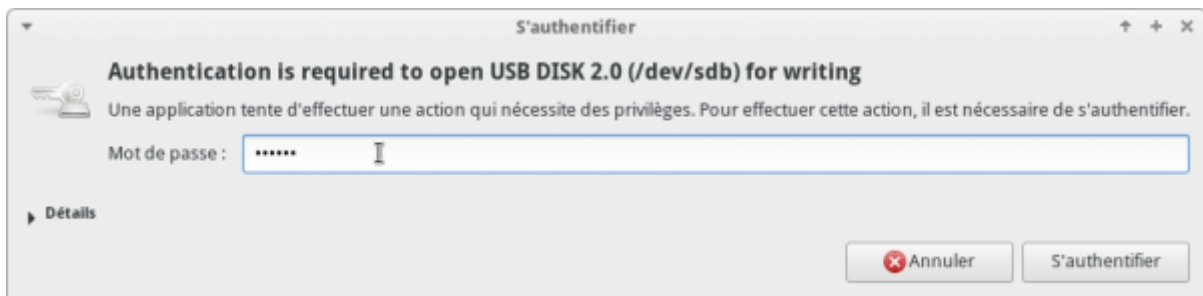


Confirmez la restauration de l'image disque

[Voulez-vous vraiment écrire l'image disque sur le périphérique ?](#)

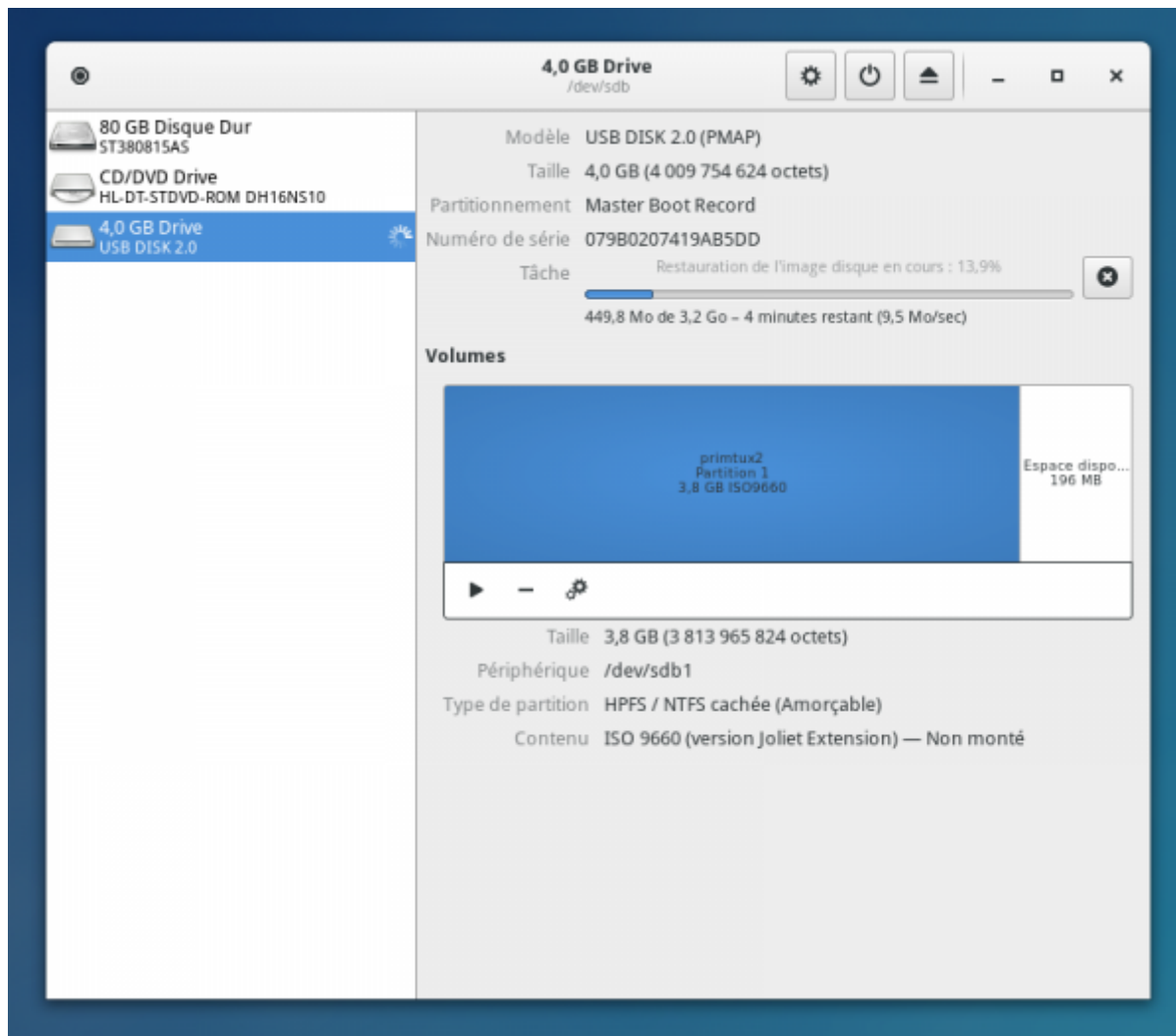


Entrez le mot de passe administrateur.

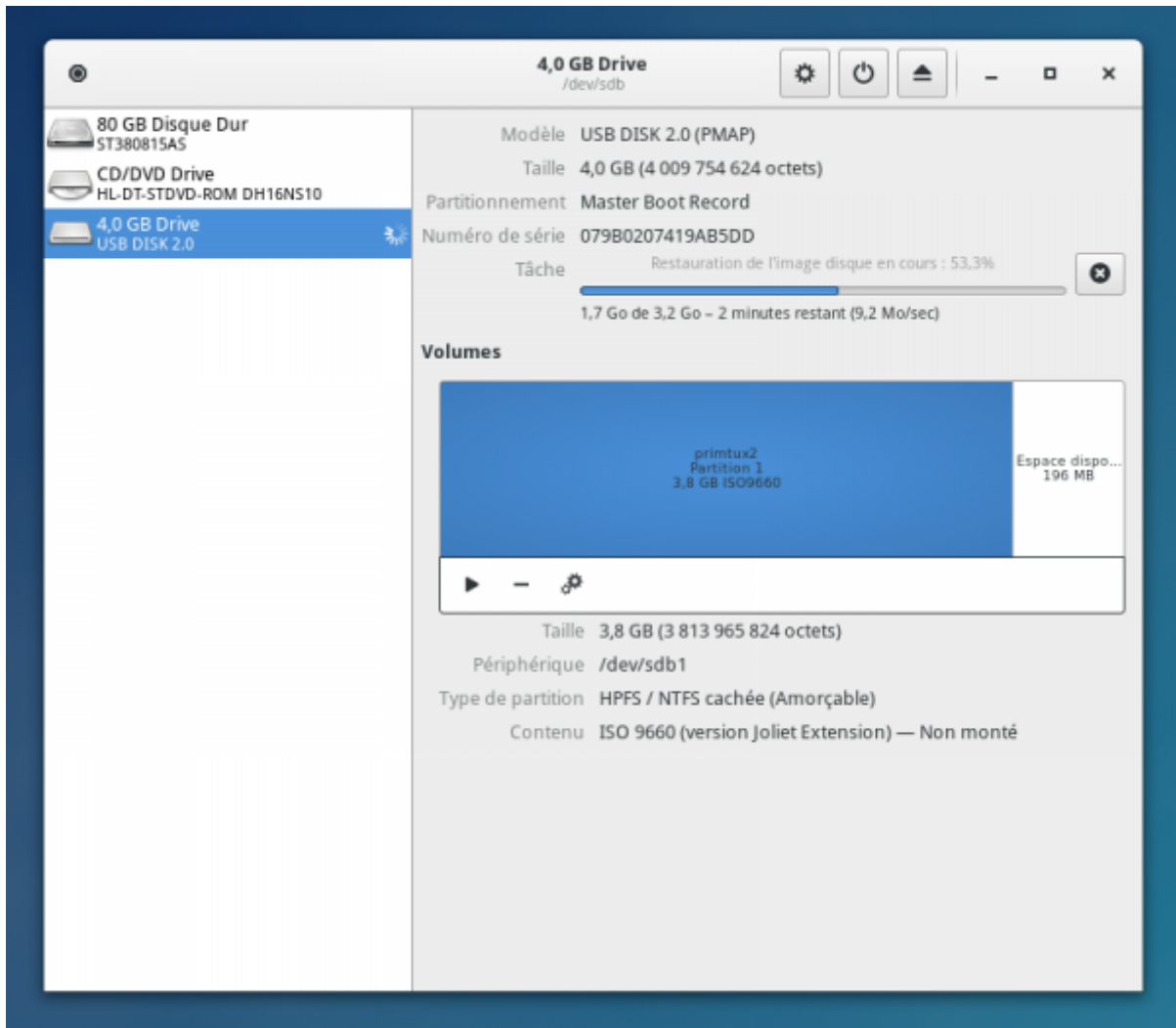


Gravure de l'image disque sur votre clé USB

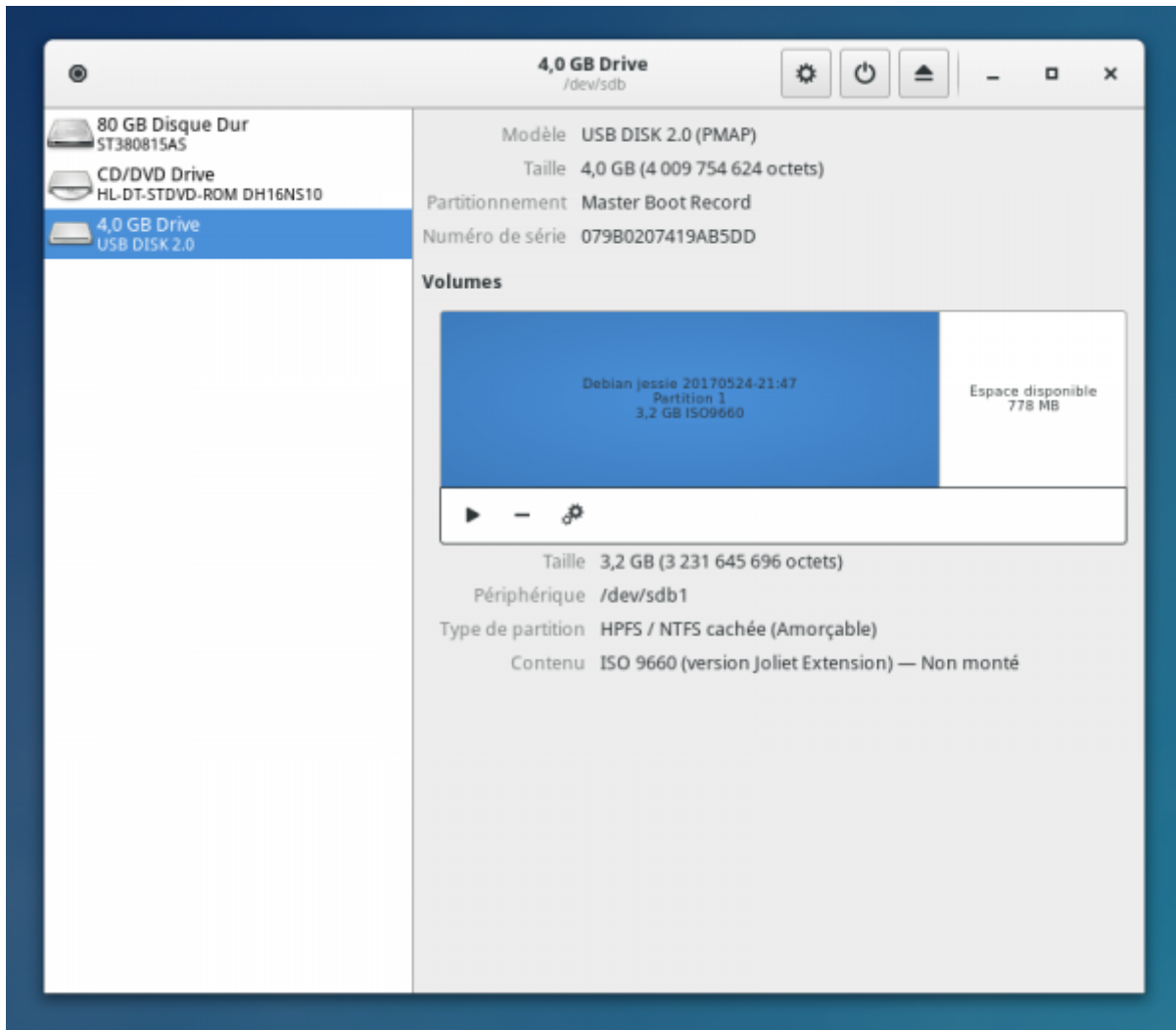
La restauration de l'image disque commence.



La restauration de l'image disque se poursuit.



La restauration de l'image disque est terminée.



Déconnectez votre clé USB

Vous pouvez déconnecter votre clé USB et vous lancer dans l'installation de votre Debian !

Remarque

Nous restons à vous recommander d'utiliser plutôt la ligne de [commande](#) pour les opérations d'administration de vos supports.

1)

N'hésitez pas à y faire part de vos remarques, succès, améliorations ou échecs !

2)

Voir : [lsb-release](#)

3)

ou ServeurX

4)

Voir : [gnome3.4](#)

From:

<http://debian-facile.org/> - **Documentation - Wiki**

Permanent link:

<http://debian-facile.org/doc:environnements:gnome:gnome-disk-utility>



Last update: **09/06/2017 13:43**