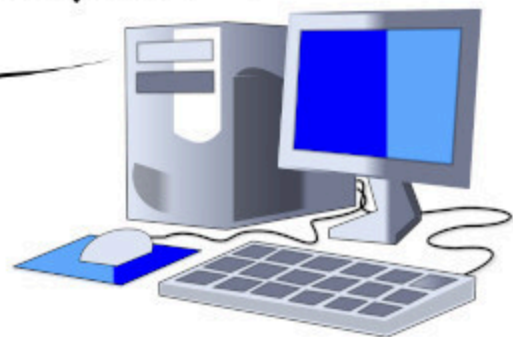
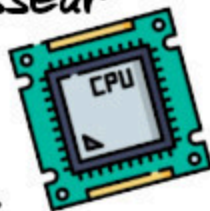


les dis c'est quoi présentent ...

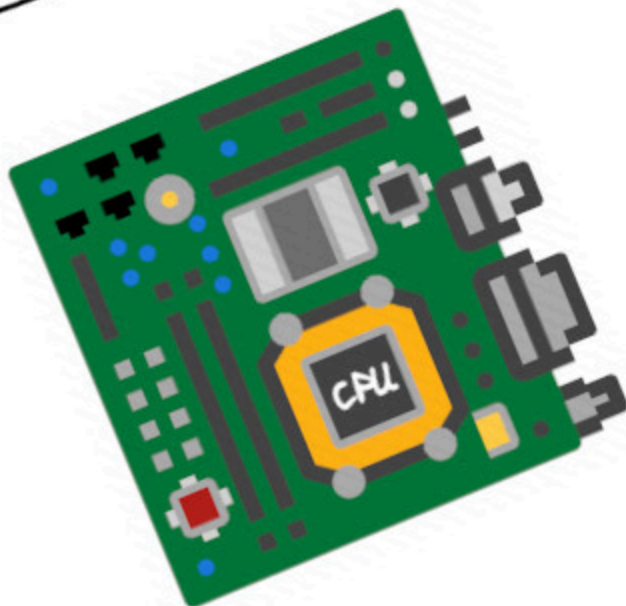
Dis ... c'est quoi un Ordinateur ?



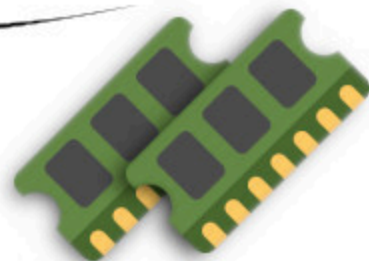
Un ordinateur est une machine capable de réaliser des calculs complexes très rapidement grâce à un "processeur" appelé aussi "CPU" pour "Central Processing Unit".



Le processeur est le cerveau de l'ordinateur : il est fixé à la Carte Mère.

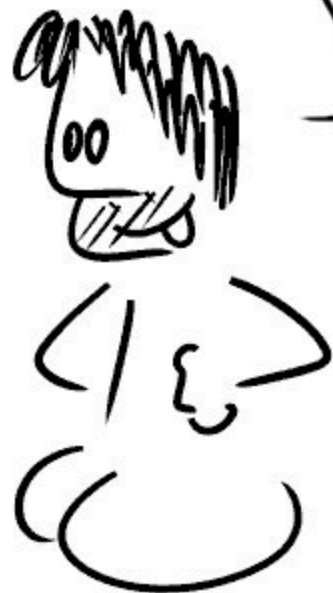


Afin d'effectuer ses calculs, le CPU a besoin de pouvoir échanger des informations grâce à la **Mémoire Vive** aussi appelée "**RAM**" pour "Random Access Memory".



La **RAM** est elle aussi fixée à la Carte Mère : elle s'associe au **CPU** pour réaliser les tâches demandées par l'utilisatrice ou l'utilisateur.

Pour conserver tes données (photos, documents, films ou musiques), l'ordinateur dispose d'un élément dédié, le **Disque Dur** branché à la carte mère.



Le Disque Dur abrite aussi ton "**OS**" ou "**Systeme d'exploitation**", qui gère tous les échanges entre toi et l'ordinateur et te permet d'utiliser des logiciels ou des applications.

Plus de détails dans les 'dcq' dédiés au matériel et au système d'exploitation.

Une **carte mère** alimentée en **électricité**, un **processeur**, de la **mémoire** et un **disque dur**, voilà tout ce dont un ordinateur a besoin pour fonctionner...



Euh... et comment je fais pour m'en servir de tout ça ? Par télépathie ??

Pour communiquer avec un ordinateur, tu utilises des périphériques : un **écran**, un **clavier** et une **souris**.

Ces périphériques se connectent à la carte mère et permettent d'interagir avec l'ordinateur.



Plus de détails dans le "dis c'est quoi un périphérique ?"

Les différents composants de l'ordinateur peuvent se présenter sous la forme d'un ordinateur personnel ou "PC" pour "Personal Computer".



Ici, la carte mère, le CPU, la RAM et le disque dur sont assemblés dans une tour ou **Unité Centrale**. Les autres composants se branchent alors à l'unité centrale.



Les composants essentiels et les périphériques principaux peuvent être rassemblés en une seule machine : c'est l'Ordinateur Portable ou "Netbook".

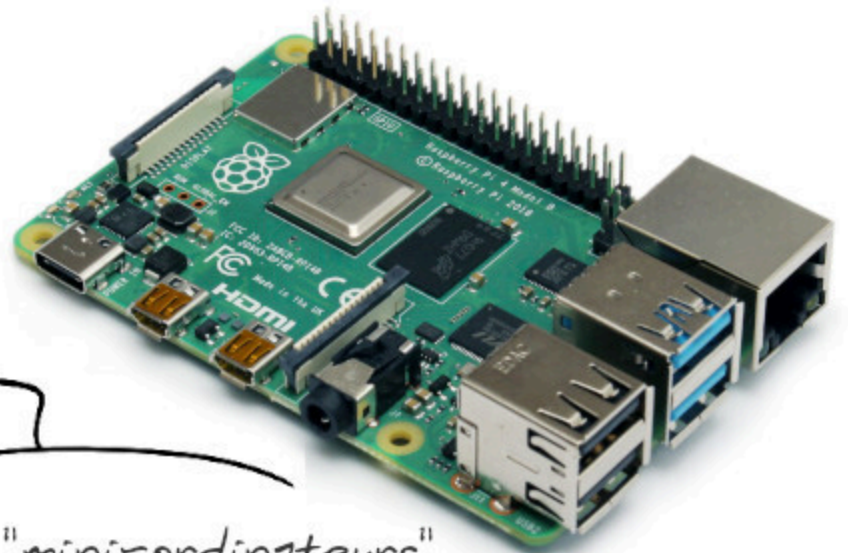


Ici, tous les composants sont regroupés afin de faciliter le transport. Tu peux même brancher une souris ou un autre périphérique grâce aux ports USB.





Il existe même des ordinateurs qui tiennent dans la main !  
Le plus connu est le "RaspberryPI" :



Ces "mini-ordinateurs"  
sont tout aussi fiables que les PC ou les  
ordinateurs portables. Ils consomment  
beaucoup moins d'électricité mais sont  
tout de même moins puissants.

les dis c'est quoi sont réalisés grâce au  
Générateur de Geektionnerd de Gee



<https://framalab.org/gknd-creator>  
licence Creative Commons By-Sa © 2021-2022